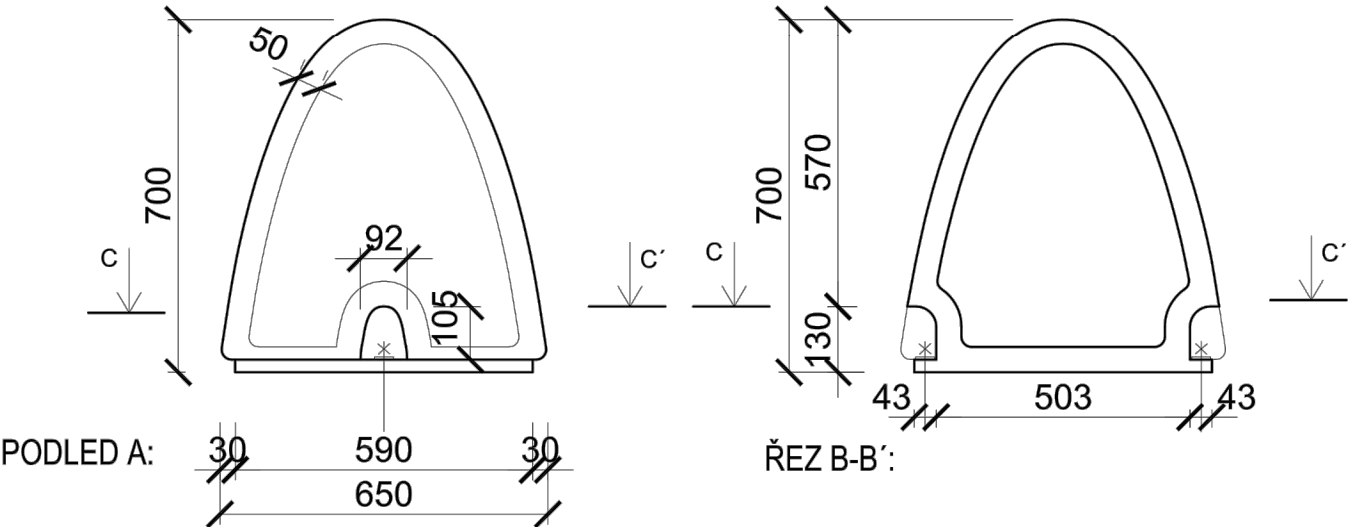
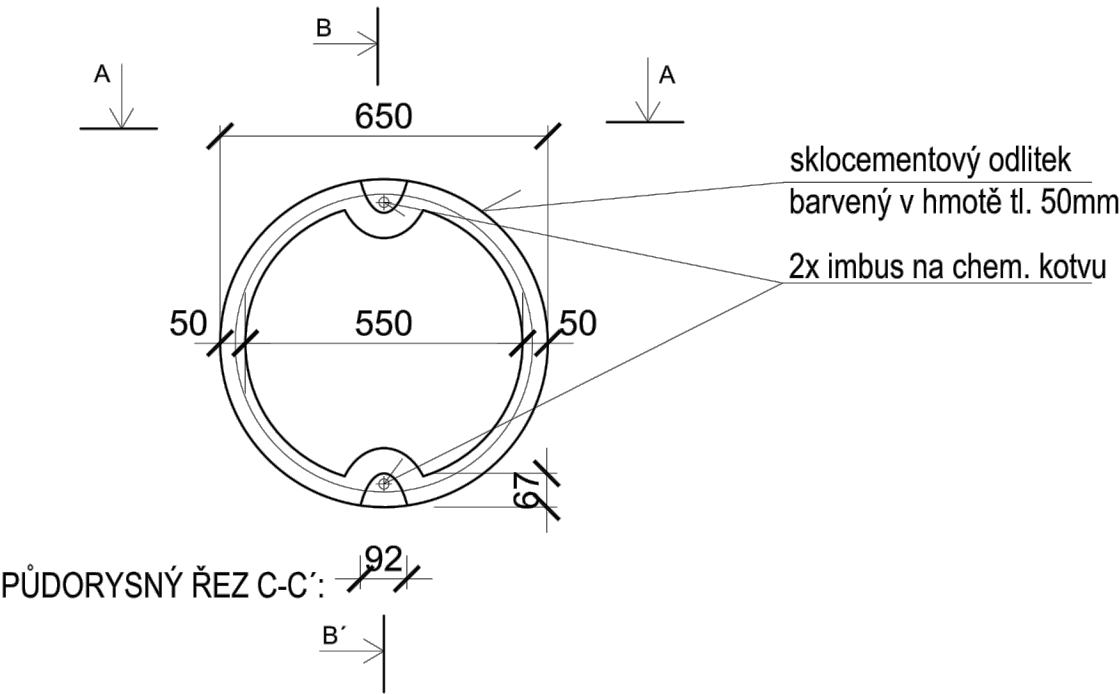
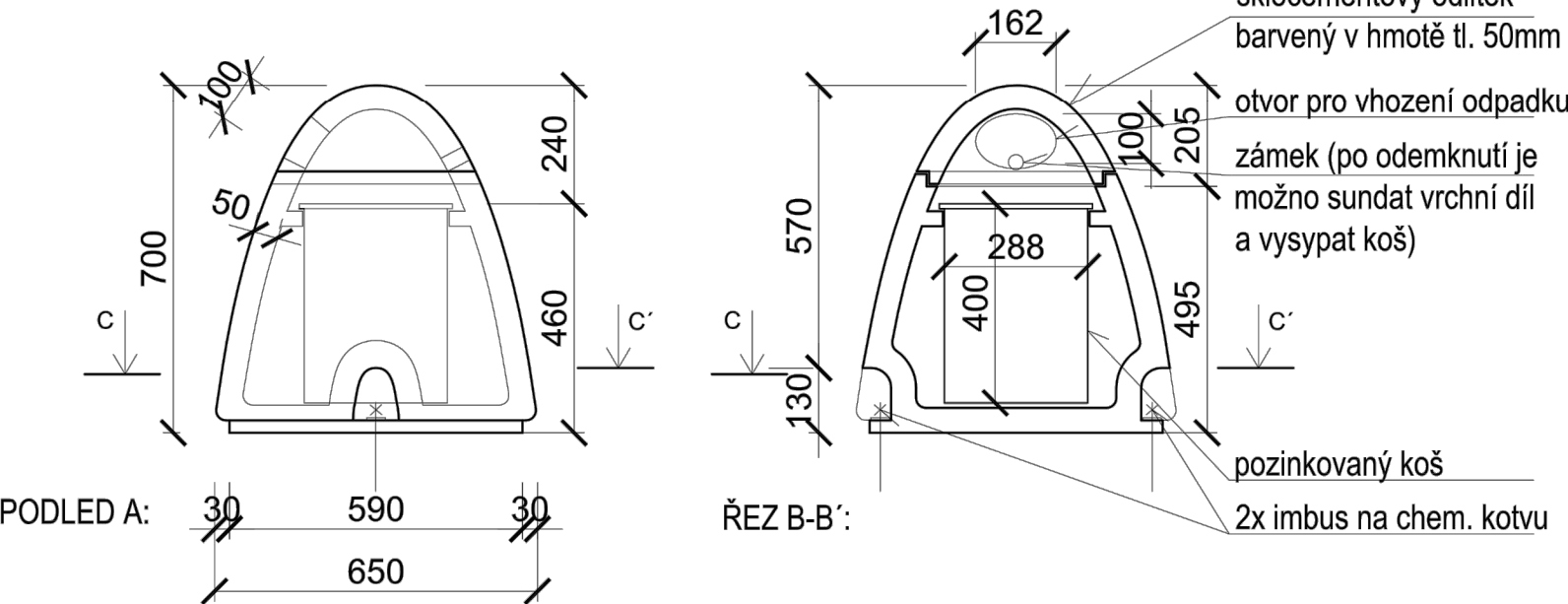
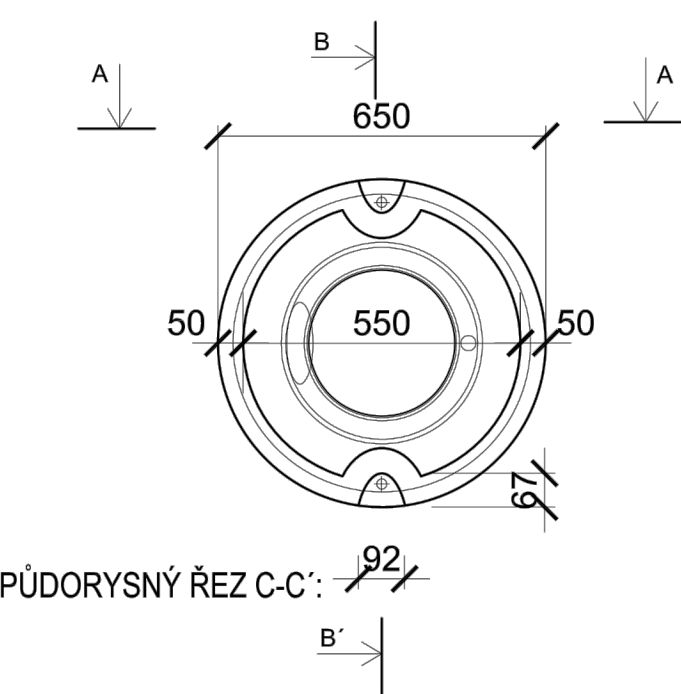


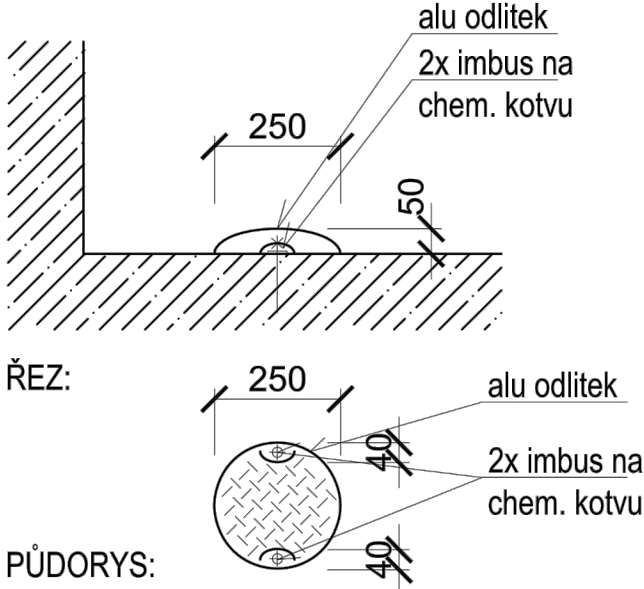
SVODIDLO:



SVODIDLO (VARIANTA S KOŠEM):



TERČE PRO VYMEZENÍ DRÁHY:



±0,000 = 219,300 m n.m.

Souřadnicový systém: S-JTSK
Výškový systém: Bpv

AUTOR ARCHITEKTONICKÉHO ŘEŠENÍ: (viz. licenční smlouva ze dne 30.11. 2016)		
AUTOR 1	AUTOR 2	AUTOR 3
Ing.arch. JAN HÁJEK	Ing.arch. JAKUB HAVLAS	Mgr.akad.arch. PAVEL JOBA

PROJEKTANT :

SPOLEČNOST "ATELIÉR BRNO & SPOL."

zastoupená společností Architekti Hruša & spol., Ateliér Brno, s.r.o. na základě zmocnění čl. XVII.19 Smlouvy o zpracování projektové dokumentace a o výkonu autorského dozoru pro stavbu Janáčkovu kulturní centrum v Brně (č. 18000019) a jejího dodatku č.1.

Tato projektová dokumentace navazuje na autorské dílo Autorů specifikované v čl. I.3.59 Smlouvy o zpracování projektové dokumentace a o výkonu autorského dozoru pro stavbu Janáčkovu kulturní centrum v Brně (č. 18000019) a Autorský manuál Autorů ze dne 28.6. 2018.

Autoři : Ing. arch. Jan Hájek, Ing. arch. Jakub Havlas, akad. arch. Pavel Joba

ARCHITEKT PROJEKTU: Prof. Ing. arch. PETR HRUŠA

ARCHITEKT NÁVRHU: Ing. arch. V. ZENKL, Ing. arch. D. PŘIKRYL

KLIENT ZAKÁZKY : BRNĚNSKÉ KOMUNIKACE, a.s. Renneská třída 787/1a 639 00 Brno

INVESTOR ZAKÁZKY : BRNĚNSKÉ KOMUNIKACE, a.s. Renneská třída 787/1a 639 00 Brno

STATUTÁRNÍ MĚSTO BRNO Dominikánské náměstí 196/1 601 67 Brno

FÁZE (STUPEŇ DOKUMENTACE)
DOKUMENTACE PRO PROVÁDĚNÍ STAVBY

OBJEKT
SO 01.1 SPODNÍ STAVBA

Architekti
Hruša & spol.,
Ateliér Brno, s.r.o.

Žitkova 5, 602 00 Brno
tel. 541 243 829, fax 541 243 831
E - mail : info@atelierbrno.cz
http://www.hrusa-atelierbrno.cz

IČO 255 175 62, DIČ CZ 255 175 62
Obchodní rejstřík oddíl C, vložka 29562

Tato příloha prováděcí projektové dokumentace stavby JKC 1. Etapa jakožto součást (§ 2 odst. 3 autorského zákona) autorského díla architektonického včetně urbanistického (§ 2 odst. 1 a.z.) slouží výlučně pro účely realizace stavby „JKC 1. Etapa“. Originál této přílohy je majetkem společnosti Atelier M1 architekti s.r.o. Veškerá autorská práva k tomuto autorskému dílu jsou duševním vlastnictvím těchto autorů: akad. arch. Pavla Joby; ing. arch. Jana Hájka, ing. arch. Jakuba Havlas. Tato dokumentace nesmí být používána - vyjma vlastní realizace stavby JKC 1.etapa - pro žádný jiný účel, pokud by k tomu autoři nedali výslovný souhlas.

Podmínky realizace:
Dodavatel je povinen před výrobou:
a) zpracovat detailní realizaci a dílenskou dokumentaci, autorizovanou v souladu se zák. 360/1992 Sb. kterou musí schválit zástupce investora a autorů
b) ověřit a zaměřit skutečné rozměry každé příslušné stavební situace
c) prokázat požadované vlastnosti dodávek prototypy, fyzickými vzorky, technickými listy a certifikáty až po konečné odsouhlasení zástupci investora a autorů

Nedílnou součástí ceny všech dodávek i pokud to není blíže specifikováno musí být veškeré kotevny a instalační materiály, stavební přímocce, zhotovení instalačních drážek a prostupů, staveništní doprava, úklid, ostraha, použití pomocných montážních konstrukcí a zařízení (pomocné lešení, bednění, jeřáby), zkušební provoz, vypracování provozního manuálu, dokumentace skutečného provedení stavby, vypracování servisního plánu, zařízení staveniště a další pomocné a režijní náklady.

JANÁČKOVO KULTURNÍ CENTRUM V BRNĚ, 1. A 2. ETAPA
UL. VESELÁ - BESEDNÍ, 657 68 BRNO

ČÁST DOKUMENTACE (PROFESE) ARCHITEKTONICKO-STAVEBNÍ ŘEŠENÍ	KÓD DOKUMENTACE D.1.1	FÁZE DPS
DOKUMENT (VÝKRES)	Č. VÝKRESU / REVIZE	PARÉ
SVODIDLO, ODPADKOVÝ KOŠ, TERČ		D.1.1.634